

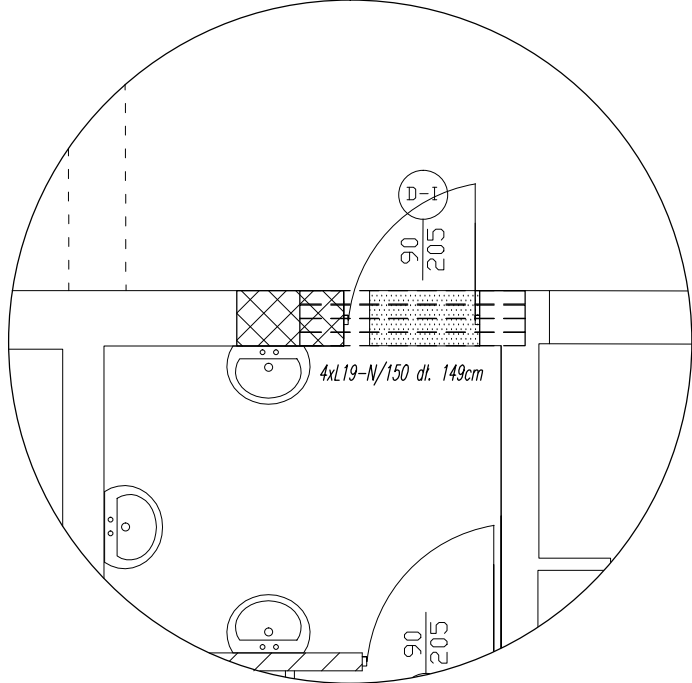
LEGENDA:

- Projektowane ściany i zamurowania z cegły pełnej $f_c=25\text{MPa}$ na zaprawie cem. M10
- Wyburzenia
- Ściany istniejące

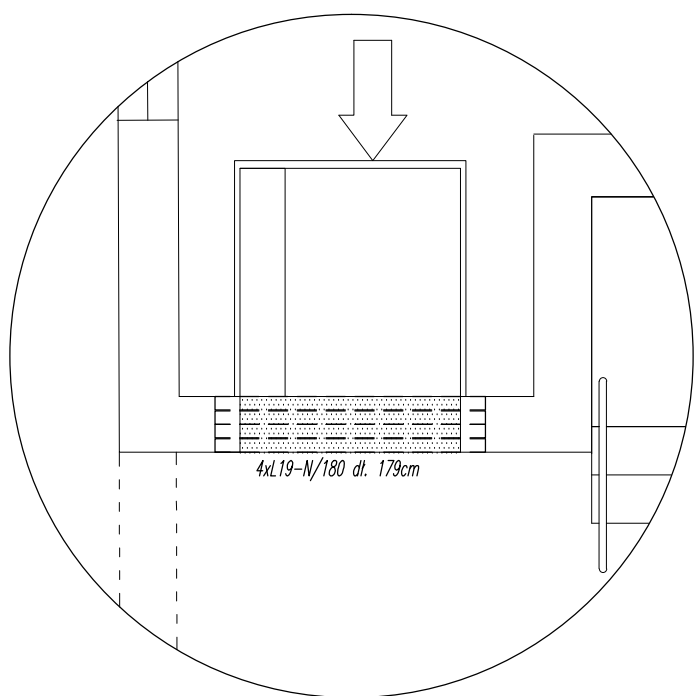
Uwagi:

- 1.Oznaczenie pomieszczeń wg proj. architektury.
2.Rysunki rozpatrywać razem z proj. architektury.
3.Przemurowania ścian wykonać we wskazanych miejscach na całej wysokości kondygnacji.
4.Wymiary i rozmieszczenie otworów drzwiowych wg architektury
5.Lokalizacja podjazdów oraz schodów wg architektury

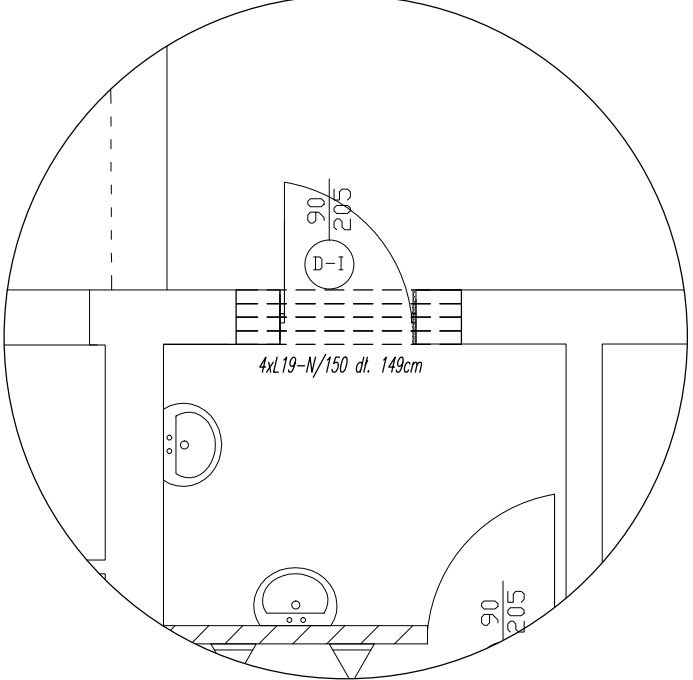
B
Skala 1:50



A
Skala 1:50



C
Skala 1:50



KARCAD Chmielowice ul. Spacerowa 23 26-026 Morawica		Nr rys. K-02
Temat i adres obiektu:	Wyrównanie powierzchni likwidując różnice poziomów na ciągach komunikacyjnych (...) w budynku zespołu szkół RCKU, Chyliczkowska 20, Piaseczno	Skala: 1:100 (1:50)
Inwestor:	Starostwo Powiatowe w Piasecznie ul. Chyliczkowska 14, 05-500 Piaseczno	Data: maj 2010r.
Branża:	Budowlana	Podpis
Treść rysunku:	Rzut przyziemia – Prace remontowe	
Projektował:	mgr inż. Arkadiusz Ostap	Spezjalność
Sprawił:	dr inż. Paweł Kossakowski	Nr uprawnień
Opracował:	mgr inż. Dariusz Podstawka	Podpis
Opracował:		